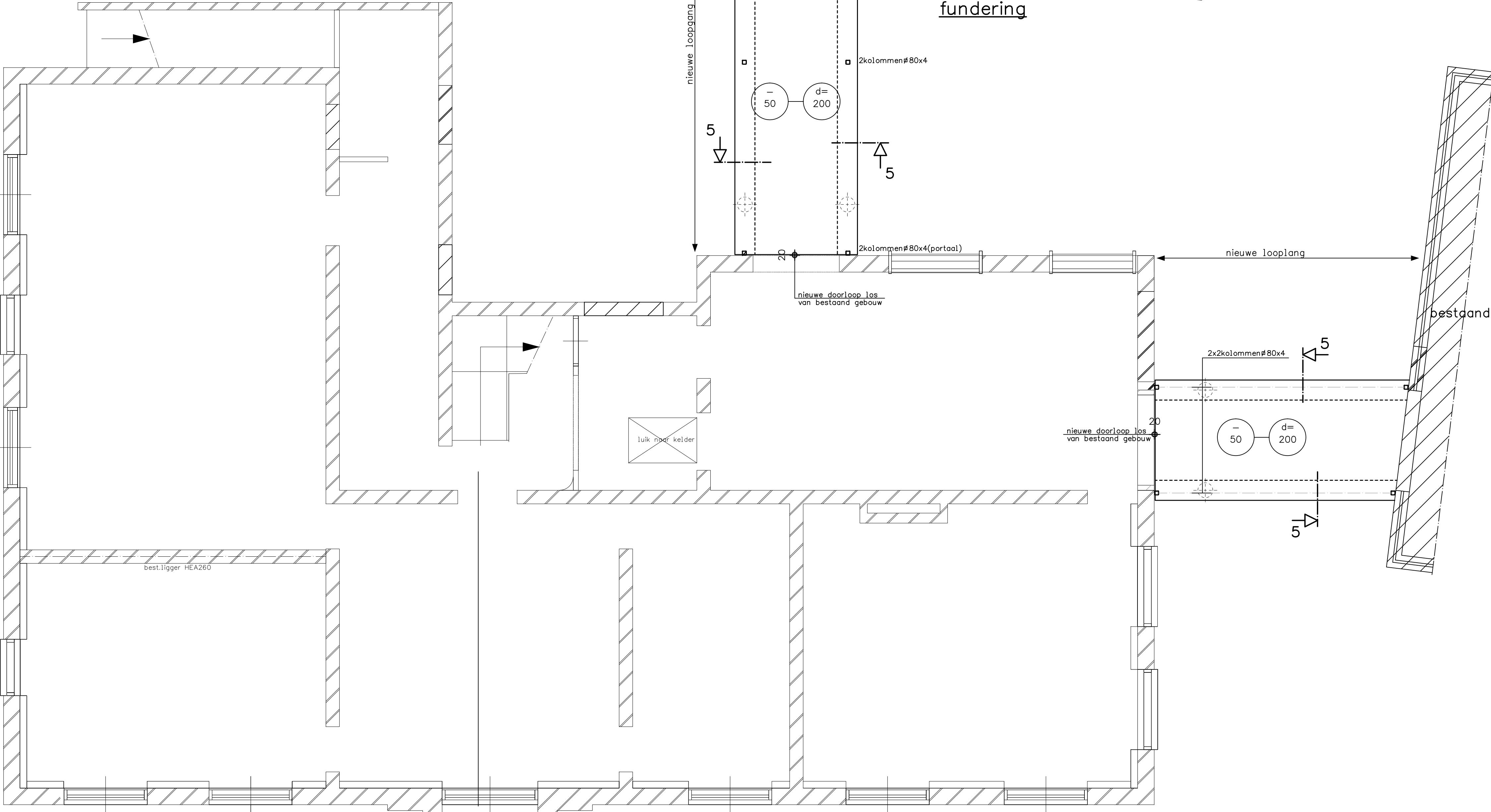
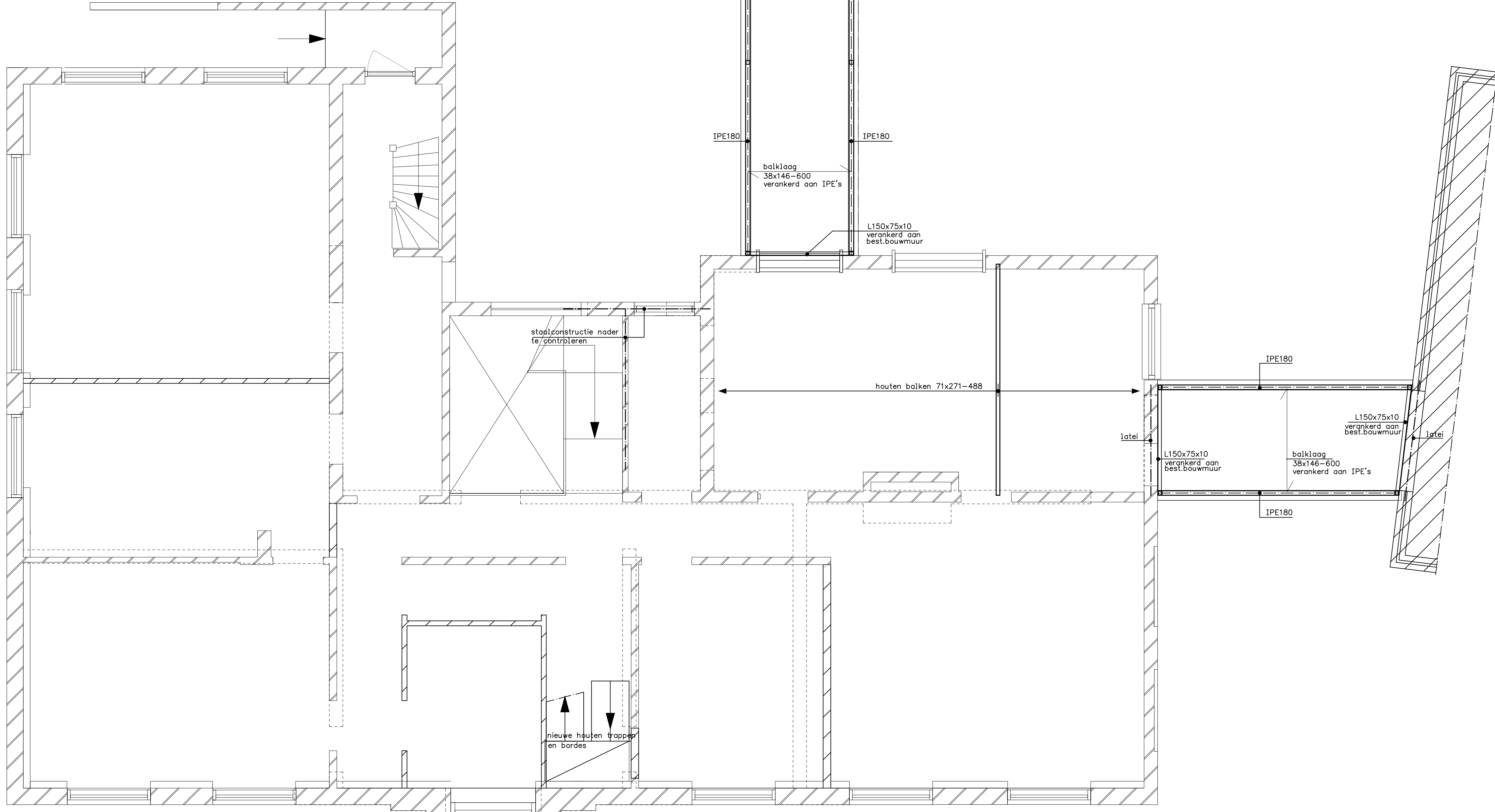


RENVOOI BETONCONSTRUCTIE		GELDEDE VOORSCHRIFTEN		NEN-EN 206-1, NEN 8005, NEN 6720, NEN 6722		
BETON	STERKTEKLASSE :	C28/35		CONSTRUCTIEDEEL	MILIEUKLASSE:	
	CONSISTENTIEKLASSE :				WATERDICHTEID	
					FACTIE:	
CEMENT				BETONDEKING IN WU OP DE BESTAANDE WUWOPDRING		
	SOORT :	ODW III/B 42,5 LH HS			BOVEN:	
					ONDER:	
STAAL				BETONDEKING IN WU OP DE BESTAANDE WUWOPDRING		
	PROFIEL :	F40 500 HML HS			BOVEN: 25	
		R400, 1000			ONDER: 25	
BALK, PIER				BETONDEKING IN WU OP DE BESTAANDE WUWOPDRING		
	PROFIEL :	F40 500 HML HS			BOVEN: 30	
		R400, 1000			ONDER: 35	
VERBODEN TOEGEFANT BIJ WATERDICHTEID: NIET MOETEN VERVAANGD ZIJN VAN MET CEMENT GEBONDEN MATERIAAL		AANVULLENDE EISEN: BETONDEKING OP DE HOOFDWERPENDESTANDEN		R400, 1000		
		2,0% INDIEN #6-225MM		2,15% INDIEN #6-225MM		

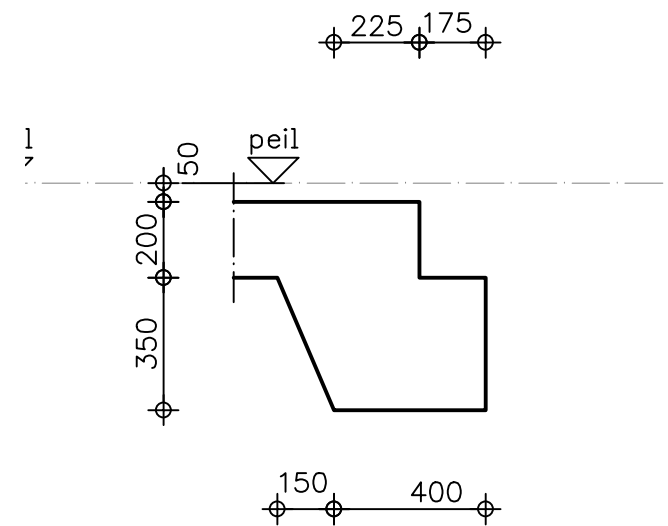
2palen per doorloop
aan te houden paalsysteem DPA
paal draagvermogen 150kN
overige gegevens n.t.b.



Beganegrond en fundering doorlopen



1^e verdieping en dak loopgangen



RENVOOI STAALCONSTRUCTIE:

Algemeen:

- alle bouten, moeren en ankers te voorzien van volgringen
- hulpprofielen en verankeringen ten behoeve van metselwerk, kozijnen etc. zijn niet op tekening aangegeven
- voor overig bouwkundig staal zie tekening architect
- de aannemer dient zorg te dragen voor tijdelijke stabiliteitsvoorzieningen tijdens de uitvoering
- staalconstructie op spanning brengen door middel van hardhouten of stalen wiggen, en vervolgens aankauwen met krimparme mortel kwaliteit K70. E.e.a. in overleg met de constructeur en bouwtoezicht

Staalqualiteiten: (NEN-EN 10025)

- buizen en kokers (warmgewalst) S355J2H
- overige walsprofielen S235JR
- bouten en moeren sterkteklasse 8.8
- fundatie-ankers sterkteklasse 4.6 (standaard met haak)
- rvs bouten en moeren sterkteklasse 70 tenzij anders aangegeven

Lasverbindingen:

- lasdikte volgens berekening leverancier met een minimum van 5 mm
- lasdikte ten behoeve van portalen volgens berekening leverancier met een minimum van 8 mm

Conservering:

- de staalconstructie behandelen conform bestek
- alle verbindingen in een vochtig milieu r.v.s. kwaliteit A2, sterkteklasse 70
- stalen onderdelen in een vochtig milieu (buitenlucht) ten minste thermisch verzinkt, minimaal 65 mu
- overige stalen onderdelen in een oncontroleerbaar vochtig milieu (spouw/gevel) thermisch verzinkt, minimaal 65 mu, met een polyester poedercoating met een droge laagdikte van minimaal 80 mu
- aangelaste ankers en stekken niet voorzien van een conserveringslaag

Brandwerendheid:

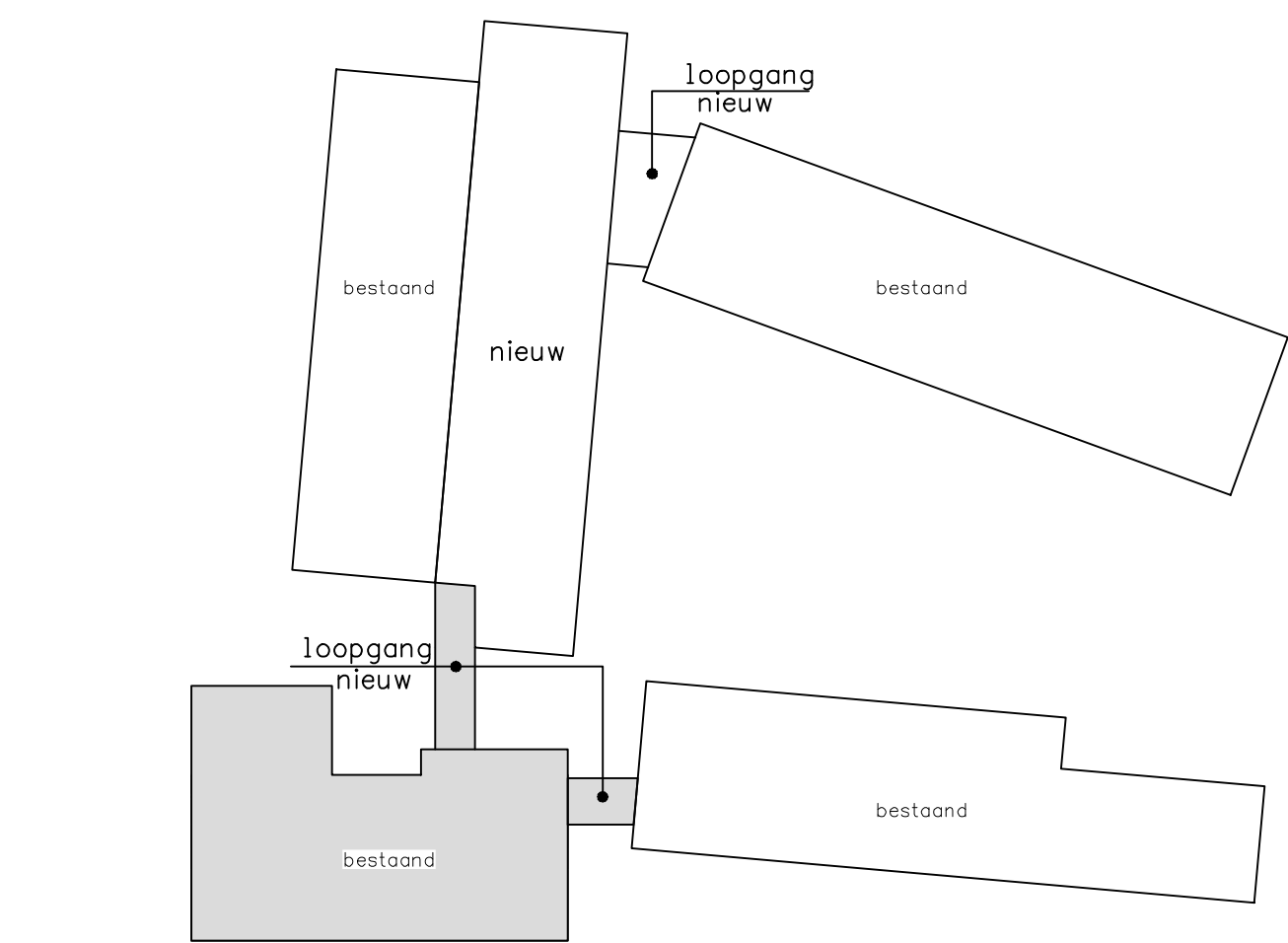
- de staalconstructie brandwerend bekleden c.q. behandelen overeenkomstig het bouwbesluit en de bouwvergunning

Aansluitingen:

- steevoegen aangelaten met krimparme mortel (K70)
- in te storten ankers: DEMU boutanker 1988 o.g.tenzij anders aangegeven
- bij rvs-ankers: rvs bouten sterkteklasse 80 toepassen
- Alle boorankers: HIT-RE 500-SO (art.nr. 387092/387093)
- inlijmdiepte (9x diameter): M12= 110mm; M16= 145mm; M20= 180mm tenzij anders aangegeven.

Opmerkingen:

OA-11



Maten in het werk controleren c.q. bepalen

E			
D			
C			
B			
A	17-11-2011	Definitief	w.v.l.
wijziging	datum	omschrijving	getekend

Kelersgracht 101, 1015 CH Amsterdam
telefoon (020) 623 31 57 telefax (020) 624 16 51 E-mail info@strackee.nl

STRACKEE BV BOUWADVIESBUREAU

werk	Oosterhoutschool Haarlem	werksnummer	911-046
onderdeel	Best.gebouw en 2 nieuwe loopgangen Beg.grond en 1 ^o verd.(Omgevingsaanvraag)	tekeningnr.	OA-11 A
architect	Koning Ellis		
datum	02-11-2011	projectleider	tekenaar
		K.A.	w.v.l.
			school
			1:50/1:20